

Distributed by:

JAMECO[®]
ELECTRONICS

www.Jameco.com ♦ 1-800-831-4242

The content and copyrights of the attached
material are the property of its owner.

Jameco Part Number 1301286

FEATURES AND SPECIFICATIONS

Features and Benefits

- Sizes 6 to 30 circuits
- For 0.30mm thick FFC/FPC
- Metal solder tabs provide PCB hold-down and strain relief for SMT tails

Reference Information

Packaging: Embossed tape
 UL File No.: E29179
 CSA File No.: LR19980
 Designed In: Millimeters

Electrical

Voltage: 50V
 Current: 0.5A
 Contact Resistance: 20mΩ max.
 Dielectric Withstanding Voltage: 500V AC/1 min.
 Insulation Resistance: 100 MΩ min.

Physical

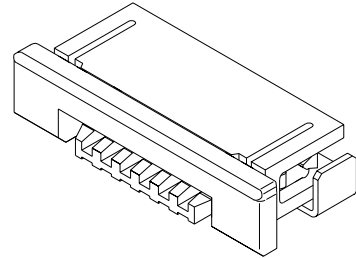
Housing: 4/6 nylon, UL 94V-0
 Actuator: PPS, UL 94V-0
 Contact: Phosphor Bronze
 Plating: Tin/Lead
 Solder Tabs: Copper Alloy, Tin/Lead plating
 Operating Temperature: -20 to +85°C



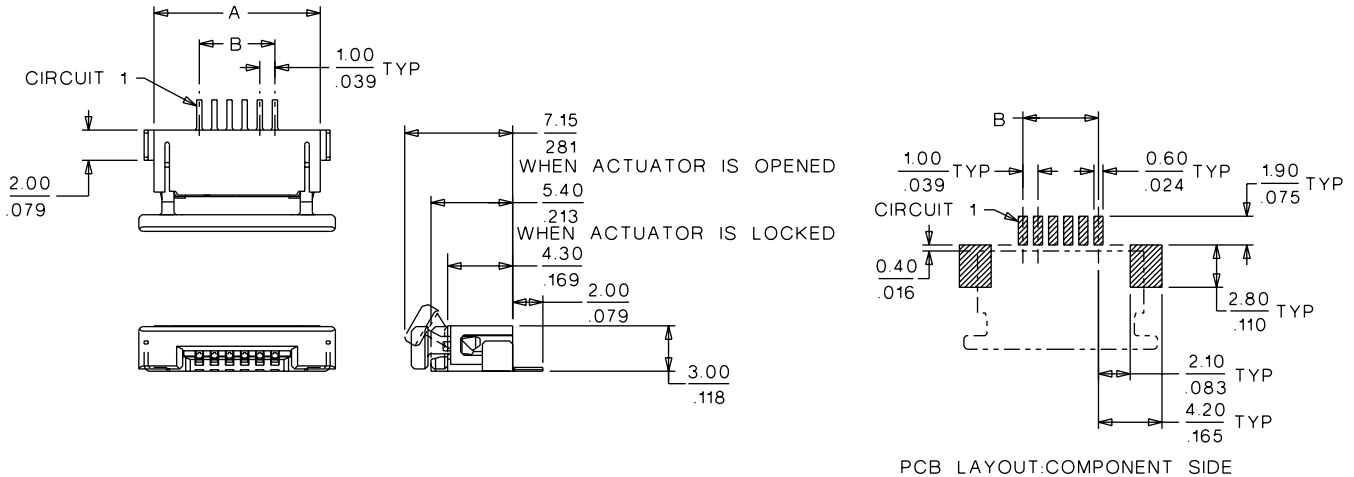
1.00mm (.039") Pitch FFC/FPC Connector

52271

Right Angle, SMT, ZIF Bottom Contact Style



CATALOG DRAWING (FOR REFERENCE ONLY)



ORDERING INFORMATION AND DIMENSIONS

Circuits	Order No.	Dimension		Carrier Tape Width
		A	B	
6	52271-0690	11.00 (.433)	5.00 (.197)	24.00 (.945)
7	52271-0790	12.00 (.472)	6.00 (.236)	24.00 (.945)
8	52271-0890	13.00 (.511)	7.00 (.275)	24.00 (.945)
9	52271-0990	14.00 (.551)	8.00 (.314)	24.00 (.945)
10	52271-1090	15.00 (.590)	9.00 (.354)	24.00 (.945)
11	52271-1190	16.00 (.629)	10.00 (.393)	24.00 (.945)
12	52271-1290	17.00 (.669)	11.00 (.433)	32.00 (1.260)
13	52271-1390	18.00 (.708)	12.00 (.472)	32.00 (1.260)
14	52271-1490	19.00 (.748)	13.00 (.511)	32.00 (1.260)
15	52271-1590	20.00 (.787)	14.00 (.551)	32.00 (1.260)
16	52271-1690	21.00 (.826)	15.00 (.590)	32.00 (1.260)
17	52271-1790	22.00 (.866)	16.00 (.629)	44.00 (1.732)

Circuits	Order No.	Dimension		Carrier Tape Width
		A	B	
18	52271-1890	23.00 (.905)	17.00 (.669)	44.00 (1.732)
19	52271-1990	24.00 (.944)	18.00 (.708)	44.00 (1.732)
20	52271-2090	25.00 (.984)	19.00 (.748)	44.00 (1.732)
22	52271-2290	27.00 (1.062)	21.00 (.827)	44.00 (1.732)
23	52271-2390	28.00 (1.102)	22.00 (.866)	44.00 (1.732)
24	52271-2490	29.00 (1.141)	23.00 (.906)	44.00 (1.732)
25	52271-2590	30.00 (1.181)	24.00 (.945)	44.00 (1.732)
26	52271-2690	31.00 (1.220)	25.00 (.984)	44.00 (1.732)
27	52271-2790	32.00 (1.259)	26.00 (1.020)	44.00 (1.732)
28	52271-2890	33.00 (1.299)	27.00 (1.060)	56.00 (2.205)
30	52271-3090	35.00 (1.377)	29.00 (1.140)	56.00 (2.205)

Note: For cable specification dimensions, see cable pages at end of section



PRODUCT SPECIFICATION



LANGUAGE

JAPANESE
ENGLISH

【1. 適用範囲 SCOPE】

本仕様書は、 _____ 殿 に納入する

1. 0mmピッチ FPC用コネクタ について規定する。

This specification covers the 1.0mm PITCH FPC CONNECTOR series.

【2. 製品名称及び型番 PRODUCT NAME AND PART NUMBER】

製品名称 Product Name	製品型番 Parts Number
ハウジング アッセンブリ Housing Assembly (STRAIGHT TYPE)	52271-**17
52271-**17エンボス梱包品 Embossed Tape Package for 52271-**17	52271-**90

** : 図面参照 Refer to the drawing.

【3. 定格 RATINGS】

項目 Item	規格 Standard	
最大許容電圧 Rated Voltage(MAXIMUM)	50 V	[AC(実効値 rms) / DC]
最大許容電流 Rated Current(MAXIMUM)	0.5 A	
使用温度範囲 Ambient Temperature Range.	-20°C ~ +85°C *1	

*1 : 通電による温度上昇分も含む。Including terminal temperature raise.

REV.	L	M				
SHEET	1~9	1~9				
REVISE ON PC ONLY			TITLE: 1.0mm PITCH FPC CONN.			
M	変更 REVISED J2004-0321 '03/8/04K.TOJO		製品仕様書 THIS DOCUMENT CONTAINS INFORMATION THAT IS PROPRIETARY TO MOLEX INC. AND SHOULD NOT BE USED WITHOUT WRITTEN PERMISSION			
	REV.	DESCRIPTION				
DESIGN CONTROL J		STATUS	WRITTEN BY: K.TOJO	CHECKED BY: M.SASAO	APPROVED BY: M.SASAO	DATE: YR/MO/DAY 2003/8/04
DOCUMENT NUMBER PS-52271-006			FILE NAME PS52271006.doc		SHEET 1 OF 9	



PRODUCT SPECIFICATION



LANGUAGE

JAPANESE
ENGLISH

【4. 性能 PERFORMANCE】

4-1. 電気的性能 Electrical Performance

項目 Item	条件 Condition	規格 Standard
4-1-1 接触抵抗 Contact Resistance	適合FPCを装着し、開放電圧 20mV以下、短絡電流 10mAにて測定する。 (JIS C5402 5.4) Mate applicable FPC, measure by dry circuit, 20mV MAXIMUM, 10mA. (JIS C5402 5.4)	20 milliohm MAXIMUM
4-1-2 絶縁抵抗 Insulation Resistance	適合FPCを装着し、隣接するターミナル間及びターミナル、アース間に、DC 500Vを印加して測定する。 (JIS C5402 5.2/MIL-STD-202 試験法 302) Mate applicable FPC, apply 500V DC between adjacent terminal or ground. (JIS C5402 5.2/MIL-STD-202 Method 302)	100 megaohm MINIMUM
4-1-3 耐電圧 Dielectric Strength	適合FPCを装着し、隣接するターミナル間及びターミナル、アース間に、AC 500V (実効値) を 1分間印加する。 (JIS C5402 5.1/MIL-STD-202 試験法 301) Mate applicable FPC, apply 500V AC (rms) for 1 minute Between adjacent terminal or ground. (JIS C5402 5.1/MIL-STD-202 Method 301)	異状なきこと No Breakdown

4-2. 機械的性能 Mechanical Performance

項目 Item	条件 Condition	規格 Standard
4-2-1 挿入力及び抜去力 Insertion and Withdrawal Force	適合FPCを嵌合させ、アクチュエータを毎分 25±3mmの速さで挿入、抜去を行う。 Mate applicable FPC and Insert and withdraw actuator at the speed rate of 25±3mm/minute.	第6項参照 Refer to paragraph 6
4-2-2 FPC保持力 FPC Retention Force	アクチュエータ挿入状態にて、毎分 25±3mmの速さでFPCを引き抜く。 Insert the actuator, pull the FPC at the speed rate of 25±3mm/minute.	第7項参照 Refer to paragraph 7
4-2-3 端子保持力 Terminal / Housing Retention Force	端子を毎分 25±3mmの速さで引張る。 Apply axial pull out force at the speed rate of 25±3mm/minute on the terminal assembled in the housing.	5.9 N {0.60 kgf} MINIMUM

REVISE ON PC ONLY

M

SEE SHEET 1 OF 9

TITLE:

1.0mm PITCH FPC CONN.

製品仕様書

THIS DOCUMENT CONTAINS INFORMATION THAT IS PROPRIETARY TO MOLEX INC. AND SHOULD NOT BE USED WITHOUT WRITTEN PERMISSION

REV.

DESCRIPTION

DOCUMENT NUMBER

PS-52271-006

FILE NAME

PS52271006.doc

SHEET

2 OF 9

EN-37-1(019)



PRODUCT SPECIFICATION



LANGUAGE

JAPANESE
ENGLISH

4-3. その他 Environmental Performance and Others

項目 Item		条件 Condition	規格 Standard	
4-3-1	アクチュエータ 繰返し動作 Repeated Actuator Insertion / Withdrawal	無通電状態にて、1分間に10回以下の速さで挿入、抜去を30回繰返す。 Insert and withdraw actuator up to 30 cycles at the speed rate of less than 10 cycle per minute.	接触抵抗 Contact Resistance	40 milliohm MAXIMUM
4-3-2	温度上昇 Temperature Rise	適合FPCを嵌合させ、最大許容電流を通電し、コネクタの温度上昇分を測定する。 (UL 498) Carrying rated current load. (UL 498)	温度上昇 Temperature Rise	30 °C MAXIMUM
4-3-3	耐振動性 Vibration	DC 1mA通電状態にて、嵌合軸を含む互いに垂直な3方向に掃引割合 10~55~10Hz/分、全振幅 1.5mmの振動を各2時間加える。 (MIL-STD-202 試験法 201) Amplitude : 1.5mm P-P Sweep time : 10~55~10Hz in 1 minute Duration : 2 hours in each X, Y, Z axes (MIL-STD-202 Method 201)	外観 Appearance	異常なきこと No damage
			接触抵抗 Contact Resistance	40 milliohm MAXIMUM
			瞬断 Discontinuity	1.0 microsecond MAXIMUM
4-3-4	耐衝撃性 Shock	DC 1mA通電状態にて、嵌合軸を含む互いに垂直な6方向に 490m/s ² {50G}の衝撃を各3回加える。 (JIS C0041/MIL-STD-202 試験法 213) 490m/s ² {50G}, 3 strokes in each X,Y,Z axes. (JIS C0041/MIL-STD-202 Method 213)	外観 Appearance	異常なきこと No damage
			接触抵抗 Contact Resistance	40 milliohm MAXIMUM
			瞬断 Discontinuity	1.0 microsecond MAXIMUM
4-3-5	耐熱性 Heat Resistance	適合FPCを嵌合させ、85±2°Cの雰囲気中に96時間放置後取り出し、1~2時間室温に放置する。 (JIS C0021/MIL-STD-202 試験法 108) 85±2°C, 96 hours (JIS C0021/MIL-STD-202 Method 108)	外観 Appearance	異常なきこと No damage
			接触抵抗 Contact Resistance	40 milliohm MAXIMUM
4-3-6	耐寒性 Cold Resistance	適合FPCを嵌合させ、-40±3°Cの雰囲気中に96時間放置後取り出し、1~2時間室温に放置する。 (JIS C0020) -40±3°C, 96 hours (JIS C0020)	外観 Appearance	異常なきこと No damage
			接触抵抗 Contact Resistance	40 milliohm MAXIMUM

REVISE ON PC ONLY

M

SEE SHEET 1 OF 9

TITLE:

1.0mm PITCH FPC CONN.

製品仕様書

THIS DOCUMENT CONTAINS INFORMATION THAT IS PROPRIETARY TO MOLEX INC. AND SHOULD NOT BE USED WITHOUT WRITTEN PERMISSION

REV.

DESCRIPTION

DOCUMENT NUMBER

PS-52271-006

FILE NAME

PS52271006.doc

SHEET

3 OF 9

EN-37-1(019)



PRODUCT SPECIFICATION



LANGUAGE

JAPANESE
ENGLISH

項目 Item		条件 Condition	規格 Standard	
4-3-7	耐湿性 Humidity	適合FPCを嵌合させ、40±2℃、 相対湿度 90~95%の雰囲気中に 96時間 放置後取り出し、1~2時間室温に放置する。 (JIS C0022/MIL-STD-202 試験法103) Temperature : 40±2℃ Relative Humidity : 90~95% Duration : 96hours (JIS C0022/MIL-STD-202 Method 103)	外観 Appearance	異常なきこと No damage
			接触抵抗 Contact Resistance	40 milliohm MAXIMUM
			耐電圧 Dielectric Strength	4-1-3項満足のこと Must meet 4-1-3
			絶縁抵抗 Insulation Resistance	50 megaohm MINIMUM
4-3-8	温度サイクル Temperature Cycling	適合FPCを嵌合させ、-55℃に 30分、 +85℃に 30分、これを 1サイクルとし、 5サイクル繰り返す。但し、温度移行時間は 1時間以内とする。試験後、1~2時間室温に 放置する。 (JIS C0025) 5 cycles of : a) -55℃ 30minutes b) +85℃ 30minutes (JIS C0025)	外観 Appearance	異常なきこと No damage
			接触抵抗 Contact Resistance	40 milliohm MAXIMUM
4-3-9	塩水噴霧 Salt Spray	適合FPCを嵌合させ、35±2℃にて 5±1%重量比の塩水を 48±4時間噴霧し、 試験後、常温で水洗いした後、室温で 乾燥させる。 (JIS C5028/MIL-STD-202 試験法101) 48±4hours exposure to a salt spray from the 5±1% solution at 35±2℃. (JIS C5028/MIL-STD-202 Method 101)	外観 Appearance	異常なきこと No damage
			接触抵抗 Contact Resistance	40 milliohm MAXIMUM
4-3-10	亜硫酸ガス SO ₂ Gas	適合FPCを嵌合させ、40±2℃にて 50±5ppmの亜硫酸ガス中に 24時間放置する。 24hours exposure to 50±5ppm. SO ₂ gas at 40±2℃.	外観 Appearance	異常なきこと No damage
			接触抵抗 Contact Resistance	40 milliohm MAXIMUM

REVISE ON PC ONLY		TITLE: 1.0mm PITCH FPC CONN.	製品仕様書
M	SEE SHEET 1 OF 9		
REV.	DESCRIPTION	THIS DOCUMENT CONTAINS INFORMATION THAT IS PROPRIETARY TO MOLEX INC. AND SHOULD NOT BE USED WITHOUT WRITTEN PERMISSION	

DOCUMENT NUMBER PS-52271-006	FILE NAME PS52271006.doc	SHEET 4 OF 9
--	-----------------------------	-----------------



PRODUCT SPECIFICATION



LANGUAGE

JAPANESE
ENGLISH

項目 Item		条件 Condition	規格 Standard	
4-3-11	耐アンモニア性 NH ₃ Gas	適合FPCを嵌合させ、濃度 28%のアンモニア水を入れた容器中に 40分間放置する。 (11 に対して 25mlの割合) 40 minutes exposure to NH ₃ gas evaporating from 28% Ammonia solution.	外観 Appearance	異状なきこと No damage
			接触抵抗 Contact Resistance	40 milliohm MAXIMUM
4-3-12	半田付け性 Solder-ability	端子先端より1.5mmの位置まで230±5°Cの半田に 3±0.5秒浸す。 Dip terminal (held at 230±5°C) up to 1.5mm from the tip for 3±0.5 seconds	濡れ性 Solder Wetting	浸漬面積の75%以上 75% of immersed area must show no voids, pin holes
4-3-13	半田耐熱性 Resistance to Soldering Heat	(リフロー時) 第8項参照。 第 8項の条件にてリフローを 2回実施する。 <u>REFLOW SOLDERING METHOD</u> Repeat paragraph 8, condition twice.	外観 Appearance	端子ガタ、割れ等 異状なきこと No Damage
		(手半田時) 端子先端より1.5mmの位置まで、350±5°Cの半田半田ゴテにて3秒加熱後。 Dip terminal and fitting nail (held at 350±5°C) up to 1.5mm from the tip for 3 seconds		

(): 参考規格 Reference Standard

{ }: 参考単位 Reference Unit

【5. 外観形状、寸法及び材質 PRODUCT SHAPE, DIMENSIONS AND MATERIALS】

図面参照 Refer to the drawing.

【6. アクチュエータ挿抜力 ACTUATOR INSERTION AND WITHDRAWAL FORCE】

極数 No. of CKT.	単位 UNIT	挿入力 (最大値) INSERTION FORCE (MAXIMUM)			抜去力 (最大値) WITHDRAWAL FORCE (MAXIMUM)		
		初回 1st	6回目 6th	30回目 30 th	初回 1st	6回目 6th	30回目 30 th
		4	N {kgf}	28.4 {2.9}	26.4 {2.7}	26.4 {2.7}	37.2 {3.8}
5	N {kgf}	29.4 {3.0}	27.4 {2.8}	27.4 {2.8}	38.2 {3.9}	34.3 {3.5}	34.3 {3.5}
6	N {kgf}	30.3 {3.1}	28.4 {2.9}	28.4 {2.9}	39.2 {4.0}	35.2 {3.6}	35.2 {3.6}
7	N {kgf}	31.3 {3.2}	29.4 {3.0}	29.4 {3.0}	40.1 {4.1}	36.2 {3.7}	36.2 {3.7}
8	N {kgf}	32.3 {3.3}	30.3 {3.1}	30.3 {3.1}	41.1 {4.2}	37.2 {3.8}	37.2 {3.8}

REVISE ON PC ONLY

M

SEE SHEET 1 OF 9

TITLE:

1.0mm PITCH FPC CONN.

製品仕様書

THIS DOCUMENT CONTAINS INFORMATION THAT IS PROPRIETARY TO MOLEX INC. AND SHOULD NOT BE USED WITHOUT WRITTEN PERMISSION

REV.

DESCRIPTION

DOCUMENT NUMBER

PS-52271-006

FILE NAME

PS52271006.doc

SHEET

5 OF 9

EN-37-1(019)



PRODUCT SPECIFICATION



LANGUAGE

JAPANESE
ENGLISH

極数 No. of CKT.	単位 UNIT	挿入力 (最大値) INSERTION FORCE (MAXIMUM)			抜去力 (最大値) WITHDRAWAL FORCE (MAXIMUM)		
		初回 1st	6回目 6th	30回目 30th	初回 1st	6回目 6th	30回目 30th
9	N {kgf}	33.3 {3.4}	31.3 {3.2}	31.3 {3.2}	42.1 {4.3}	38.2 {3.9}	38.2 {3.9}
10	N {kgf}	34.3 {3.5}	32.3 {3.3}	32.3 {3.3}	43.1 {4.4}	39.2 {4.0}	39.2 {4.0}
11	N {kgf}	35.2 {3.6}	33.3 {3.4}	33.3 {3.4}	44.1 {4.5}	40.1 {4.1}	40.1 {4.1}
12	N {kgf}	36.2 {3.7}	34.3 {3.5}	34.3 {3.5}	45.0 {4.6}	41.1 {4.2}	41.1 {4.2}
13	N {kgf}	37.2 {3.8}	35.2 {3.6}	35.2 {3.6}	46.0 {4.7}	42.1 {4.3}	42.1 {4.3}
14	N {kgf}	38.2 {3.9}	36.2 {3.7}	36.2 {3.7}	47.0 {4.8}	43.1 {4.4}	43.1 {4.4}
15	N {kgf}	39.2 {4.0}	37.2 {3.8}	37.2 {3.8}	48.0 {4.9}	44.1 {4.5}	44.1 {4.5}
16	N {kgf}	40.1 {4.1}	38.2 {3.9}	38.2 {3.9}	49.0 {5.0}	45.0 {4.6}	45.0 {4.6}
17	N {kgf}	41.1 {4.2}	39.2 {4.0}	39.2 {4.0}	49.9 {5.1}	46.0 {4.7}	46.0 {4.7}
18	N {kgf}	42.1 {4.3}	40.1 {4.1}	40.1 {4.1}	50.9 {5.2}	47.0 {4.8}	47.0 {4.8}
19	N {kgf}	43.1 {4.4}	41.1 {4.2}	41.1 {4.2}	51.9 {5.3}	48.0 {4.9}	48.0 {4.9}
20	N {kgf}	44.1 {4.5}	42.1 {4.3}	42.1 {4.3}	52.9 {5.4}	49.0 {5.0}	49.0 {5.0}
21	N {kgf}	45.0 {4.6}	43.1 {4.4}	43.1 {4.4}	53.9 {5.5}	50.0 {5.1}	50.0 {5.1}
22	N {kgf}	46.0 {4.7}	44.1 {4.5}	44.1 {4.5}	54.8 {5.6}	50.9 {5.2}	50.9 {5.2}
23	N {kgf}	47.0 {4.8}	45.0 {4.6}	45.0 {4.6}	55.8 {5.7}	51.9 {5.3}	51.9 {5.3}
24	N {kgf}	48.0 {4.9}	46.0 {4.7}	46.0 {4.7}	56.8 {5.8}	52.9 {5.4}	52.9 {5.4}
25	N {kgf}	49.0 {5.0}	47.0 {4.8}	47.0 {4.8}	57.8 {5.9}	53.9 {5.5}	53.9 {5.5}
26	N {kgf}	49.9 {5.1}	48.0 {4.9}	48.0 {4.9}	58.8 {6.0}	54.8 {5.6}	54.8 {5.6}
27	N {kgf}	50.9 {5.2}	49.0 {5.0}	49.0 {5.0}	59.7 {6.1}	55.8 {5.7}	55.8 {5.7}
28	N {kgf}	51.9 {5.3}	49.9 {5.1}	49.9 {5.1}	60.7 {6.2}	56.8 {5.8}	56.8 {5.8}
29	N {kgf}	52.9 {5.4}	50.9 {5.2}	50.9 {5.2}	61.7 {6.3}	57.8 {5.9}	57.8 {5.9}
30	N {kgf}	53.9 {5.5}	51.9 {5.3}	51.9 {5.3}	62.7 {6.4}	58.8 {6.0}	58.8 {6.0}

REVISE ON PC ONLY

M

SEE SHEET 1 OF 9

TITLE:

1.0mm PITCH FPC CONN.

製品仕様書

THIS DOCUMENT CONTAINS INFORMATION THAT IS PROPRIETARY TO MOLEX INC. AND SHOULD NOT BE USED WITHOUT WRITTEN PERMISSION

REV.

DESCRIPTION

DOCUMENT NUMBER

PS-52271-006

FILE NAME

PS52271006.doc

SHEET

6 OF 9

EN-37-1(019)



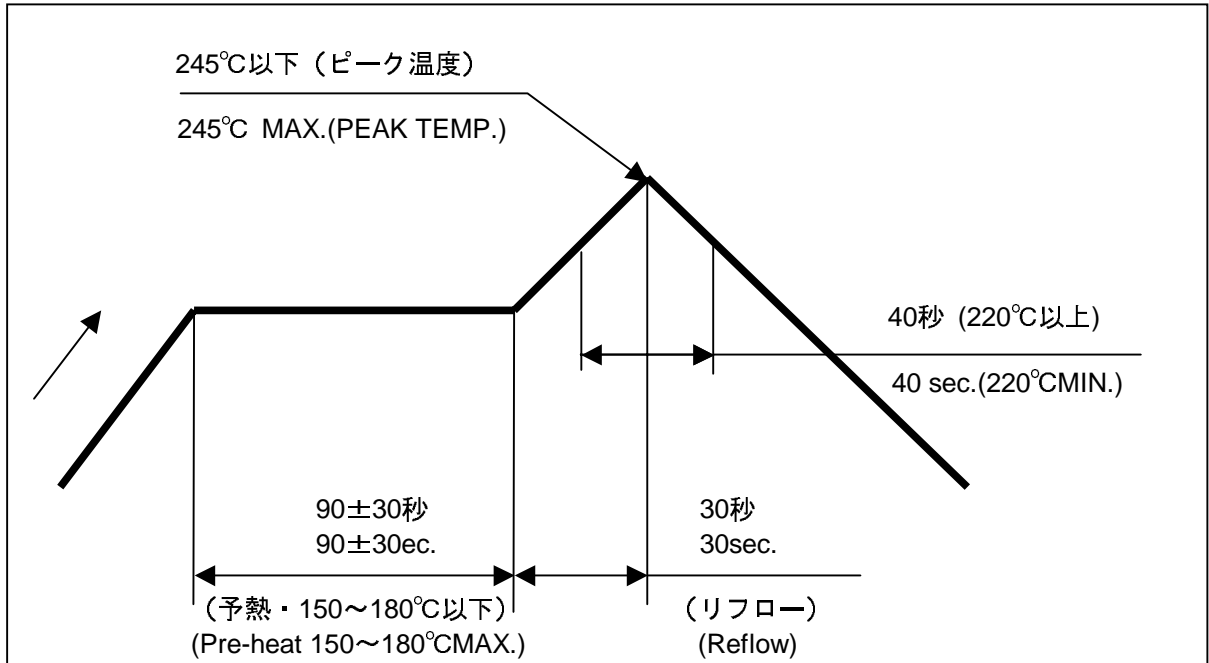
【7. FPC保持力 FPC RETENTION FORCE】

極数 No. OF CKT.	単位 UNIT	抜去力 (最小値) WITHDRAWAL FORCE (MINIMUM)		極数 No. OF CKT.	単位 UNIT	抜去力 (最小値) WITHDRAWAL FORCE (MINIMUM)	
		初回 1st	10回目 10 th			初回 1st	10回目 10 th
4	N {kgf}	2.0 {0.20}	1.0 {0.10}	18	N {kgf}	8.9 {0.90}	7.9 {0.80}
5	N {kgf}	2.5 {0.25}	1.5 {0.15}	19	N {kgf}	9.4 {0.95}	8.4 {0.85}
6	N {kgf}	3.0 {0.30}	2.0 {0.20}	20	N {kgf}	9.8 {1.00}	8.9 {0.90}
7	N {kgf}	3.5 {0.35}	2.5 {0.25}	21	N {kgf}	10.3 {1.05}	9.4 {0.95}
8	N {kgf}	4.0 {0.40}	3.0 {0.30}	22	N {kgf}	10.8 {1.10}	9.8 {1.00}
9	N {kgf}	4.5 {0.45}	3.5 {0.35}	23	N {kgf}	11.3 {1.15}	10.3 {1.05}
10	N {kgf}	5.0 {0.50}	4.0 {0.40}	24	N {kgf}	11.8 {1.20}	10.8 {1.10}
11	N {kgf}	5.4 {0.55}	4.5 {0.45}	25	N {kgf}	12.3 {1.25}	11.3 {1.15}
12	N {kgf}	5.9 {0.60}	5.0 {0.50}	26	N {kgf}	12.8 {1.30}	11.8 {1.20}
13	N {kgf}	6.4 {0.65}	5.4 {0.55}	27	N {kgf}	13.3 {1.35}	12.3 {1.25}
14	N {kgf}	6.9 {0.70}	5.9 {0.60}	28	N {kgf}	13.8 {1.40}	12.8 {1.30}
15	N {kgf}	7.4 {0.80}	6.4 {0.65}	29	N {kgf}	14.3 {1.45}	13.3 {1.35}
16	N {kgf}	7.9 {10.8}	6.9 {0.74}	30	N {kgf}	14.7 {1.50}	13.8 {1.40}
17	N {kgf}	8.4 {0.85}	7.4 {0.75}				

REVISE ON PC ONLY		TITLE: 1.0mm PITCH FPC CONN.	
M	SEE SHEET 1 OF 9	製品仕様書	
REV.	DESCRIPTION	THIS DOCUMENT CONTAINS INFORMATION THAT IS PROPRIETARY TO MOLEX INC. AND SHOULD NOT BE USED WITHOUT WRITTEN PERMISSION	
DOCUMENT NUMBER PS-52271-006		FILE NAME PS52271006.doc	SHEET 7 OF 9



【8. 赤外線リフロー条件 INFRARED REFLOW CONDITION】



温度条件グラフ

(温度は基板パターン面)

TEMPERATURE CONDITION GRAPH
(TEMPERATURE ON BOARD PATTERN SIDE)

注記 ; 本リフロー条件に関しては、リフロー装置及び基板などにより
条件が異なりますので、事前にリフロー評価の確認をお願い致します。
NOTE; Please check the reflow soldering condition by your own devices beforehand.
Because the condition changes by the soldering devices,p.c.boards,and so on.

REVISE ON PC ONLY		TITLE: 1.0mm PITCH FPC CONN.	
M	SEE SHEET 1 OF 9	製品仕様書	
REV.	DESCRIPTION	THIS DOCUMENT CONTAINS INFORMATION THAT IS PROPRIETARY TO MOLEX INC. AND SHOULD NOT BE USED WITHOUT WRITTEN PERMISSION	
DOCUMENT NUMBER PS-52271-006		FILE NAME PS52271006.doc	SHEET 8 OF 9



PRODUCT SPECIFICATION



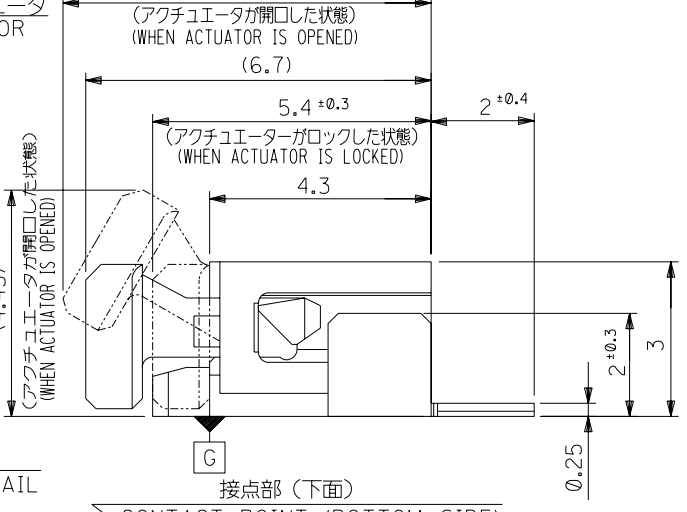
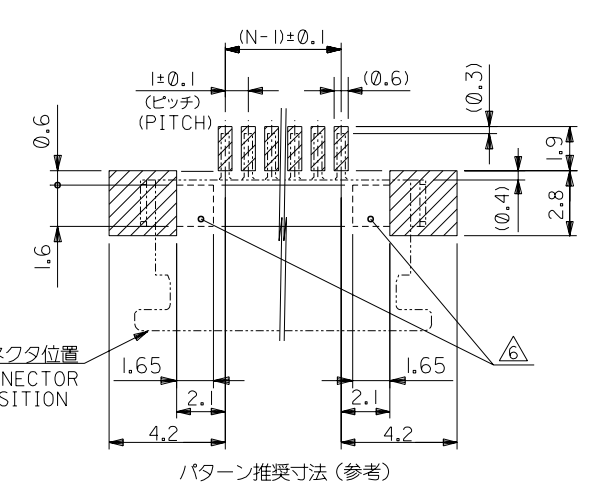
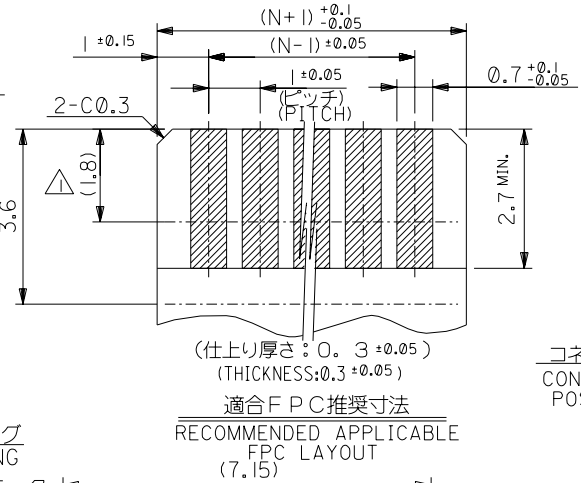
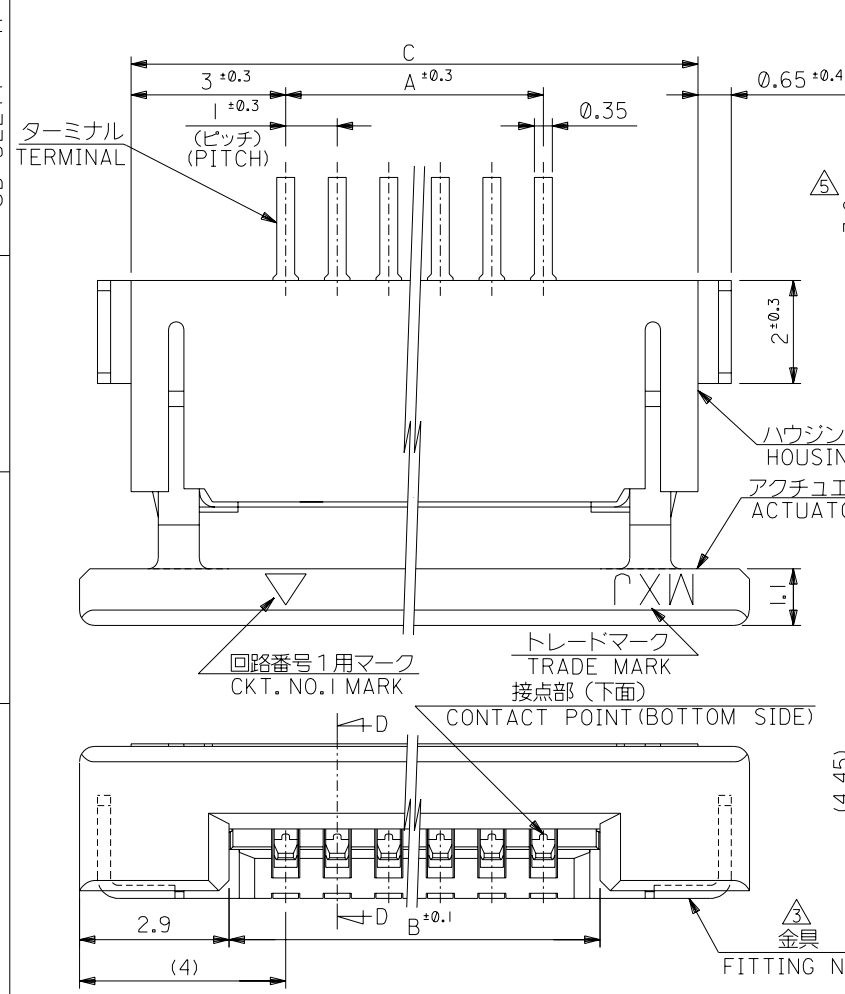
LANGUAGE

JAPANESE
ENGLISH

REV.	REV. RECORD	DATE	EC NO.	WRITTEN:	CHK:
L	REDRAWN	'03/6/20	J2003-3208	K.TOJO	M.SASAO
M	REVISED	'03/8/04	J2004-0321	K.TOJO	M.SASAO

REVISE ON PC ONLY		TITLE: 1.0mm PITCH FPC CONN. 製品仕様書
M	SEE SHEET 1 OF 9	
REV.	DESCRIPTION	THIS DOCUMENT CONTAINS INFORMATION THAT IS PROPRIETARY TO MOLEX INC. AND SHOULD NOT BE USED WITHOUT WRITTEN PERMISSION

DOCUMENT NUMBER PS-52271-006		FILE NAME PS52271006.doc	SHEET 9 OF 9
--	--	-----------------------------	-----------------



35	31.2	29	52271-3017	30
34	30.2	28	-2917	29
33	29.2	27	-2817	28
32	28.2	26	-2717	27
31	27.2	25	-2617	26
30	26.2	24	-2517	25
29	25.2	23	-2417	24
28	24.2	22	-2317	23
27	23.2	21	-2217	22
26	22.2	20	-2117	21
25	21.2	19	-2017	20
24	20.2	18	-1917	19
23	19.2	17	-1817	18
22	18.2	16	-1717	17
21	17.2	15	-1617	16
20	16.2	14	-1517	15
19	15.2	13	-1417	14
18	14.2	12	-1317	13
17	13.2	11	-1217	12
16	12.2	10	-1117	11
15	11.2	9	-1017	10
14	10.2	8	-0917	9
13	9.2	7	-0817	8
12	8.2	6	-0717	7
11	7.2	5	-0617	6
10	6.2	4	-0517	5
9	5.2	3	52271-0417	4
C	B	A	ENG. NO.	種数 CKT.

注記 NOTES

△ 接点部までの嵌合長さ。 LENGTH TO CONTACT POINT.

2. 使用材料 MATERIAL

ハウジング : 46ナイロン, UL94V-0
 HOUSING : 46NYLON, UL94V-0

アクチュエータ : PPS, UL94V-0
 ACTUATOR : PPS, UL94V-0

ターミナル : リン青銅 (t=0.25)
 TERMINAL : PHOS-BRO. (t=0.25)

メッキ : Sn-Pb (9:1), 下地Cu
 PLATING : Sn-Pb (9:1), Cu (UNDER PLATING)

金具 : 銅合金 (t=0.25)
 FITTING NAIL : COPPER ALLOY (t=0.25)

メッキ : Sn-Pb (9:1), 下地Cu
 PLATING : Sn-Pb (9:1), Cu (UNDER PLATING)

③ パターンはくり止め用金具
 FITTING NAIL FOR PREVENTION OF PEELING OF P.C.B. PATTERN.

4. エンボステープ梱包時は、アクチュエータがロックした状態とする。
 WHEN CONNECTOR IS SHIPPED, ACTUATOR SHOULD BE LOCKED.

△ FPC挿入深さ。 INSERTION DEPTH OF FPC

△ パターン書き込み禁止エリア。 NO FOOT PRINT AREA.

角度 ANGLE	±3°					
30°以上 OVER	+0.3	T	変更 REVISD (J2003-3208)	K.T. M.S.	03/6/19	
10°以上 30°未満 UNDER	+0.25	S	変更 REVISD (JC80040)	Y.I. M.F.	9/7/14	
10°未満 UNDER	+0.2	R	変更&再作図 REVISD&REDRAWN (JC70399)	T.N. S.A.	96/10/15	
一般公差 GENERAL TOLERANCES		記号 LTR	変更内容 REVISION RECORD	DR. CHK.	日付 DATE	

材料 MATERIAL	注記参照 SEE NOTES
仕上げ FINISH	注記参照 SEE NOTES
適用電線範囲 WIRE RANGE	—
被覆外径 INS. RANGE	—
DRAWN BY '96/10/15	CHK'D BY '97/7/14
T.NIITSU	M.FUKUSHIMA
APP'D BY '97/7/14	尺度 SCALE
M.FUKUSHIMA	—

molex MOLEX-JAPAN CO., LTD.
 日本モレックス株式会社

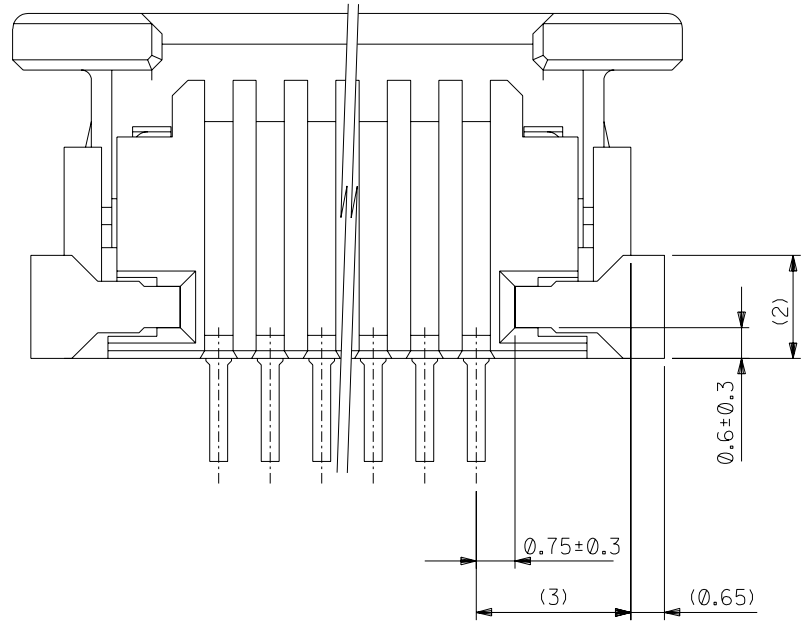
REVISE ONLY ON CAD SYSTEM

タイトル名称
 1.0 FPC CONN. Z.I.F. SMT (BOTTOM CONTACT)

DWG. NO. (SHEET 1 OF 2) REV
 SD-52271-***17 T

DWG. NO.
SD-52271-**17

1:MM DIMENSIONS IN METRIC DO NOT SCALE DRAWING

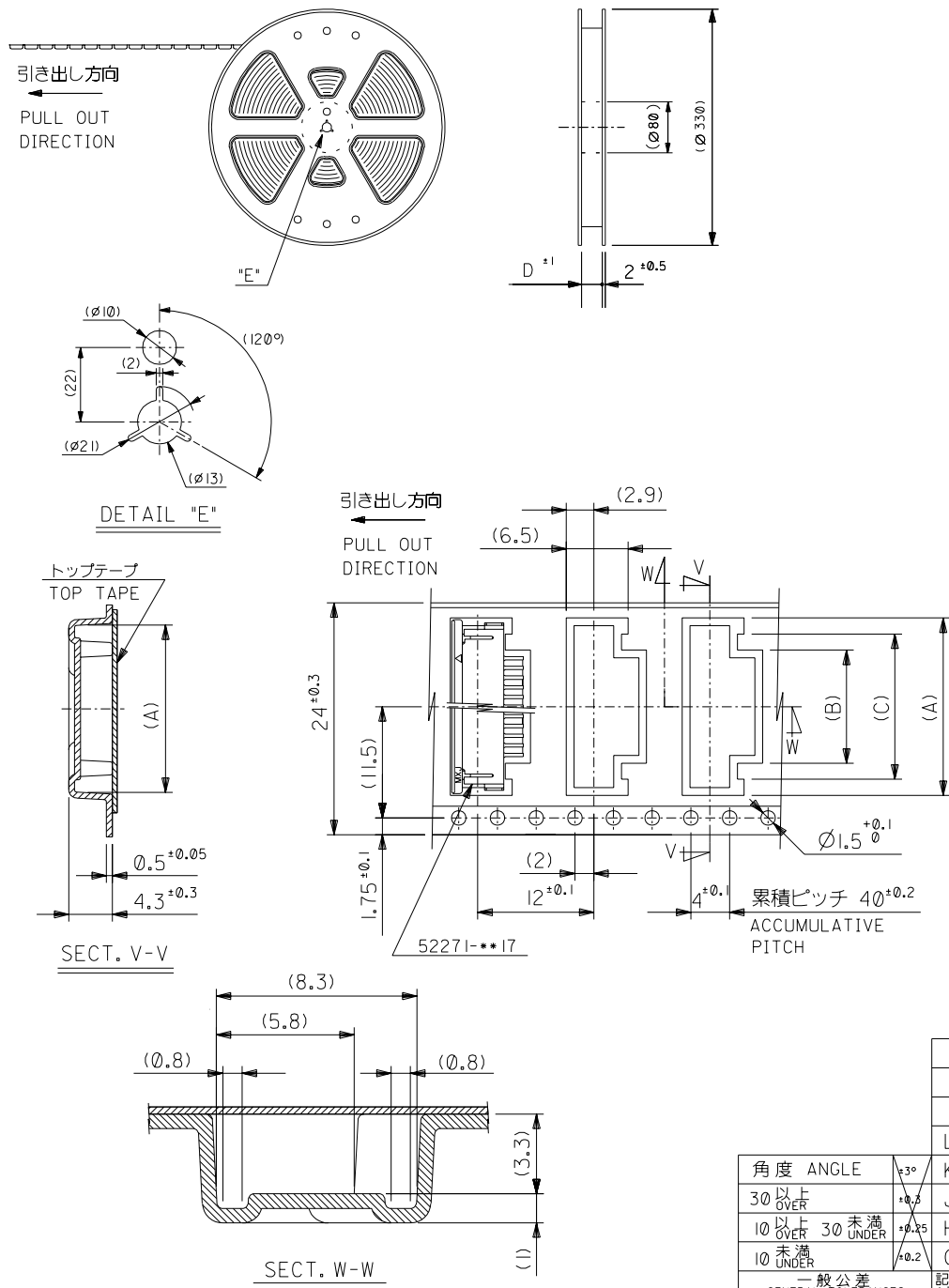


下面図

角度 ANGLE		±3°				材料 MATERIAL		注記参照 SEE NOTES		molex MOLEX-JAPAN CO.,LTD. 日本モレックス株式会社	
30°以上 OVER		+0.3		T 変更 REVISION (J2003-3208)		Y.T.M.S		03/6/19		REVISION RECORD	
10°以上 OVER 30° UNDER		+0.25		S 変更 REVISION (JC80040)		Y.T.M.S		97/7/14		適用電線範囲 WIRE RANGE	
10° UNDER		+0.2		R 変更 & 再作図 REVISION & REDRAWN (JC70399)		Y.T.M.S		96/10/15		被覆外径 INS. RANGE	
一般公差 GENERAL TOLERANCES		記号 LTR		変更内容 REVISION RECORD		DR. CHK.		日付 DATE		APP'D BY '97/7/14 M.FUKUSHIMA	
										CHK'D BY '97/7/14 M.FUKUSHIMA	
										尺度 SCALE	
										DWG. NO. (SHEET 2 OF 2) REV T	
										SD-52271-**17	

THIS DRAWING CONTAINS INFORMATION THAT IS PROPRIETARY TO MOLEX(JAPAN) AND SHOULD NOT BE USED WITHOUT WRITTEN PERMISSION
 本図面は日本モレックス(株)の所有する情報を含むもので 当社の許可なく複製を禁止する。 EN-01C(032)MXJ-32

8 7 6 5 4 3 2 1



NOTES

- 製品番号 52271-**-17 の梱包状態はアクチュエータがロックした状態とする。
詳細寸法については 図面 SD-52271-**-17 を参照下さい。
IN THE PACKAGE, AUTUATOR OF PART NO. 52271-**-17 SHOULD BE LOCKED
RE DETAILED DIMENSIONS, SEE SD-52271-**-17
- 梱包数量：1000個/リール
NUMBER OF CONNECTORS：1000 PCS/REEL
- リードテープ長さ LEAD TAPE LENGTH

トップテープ リーダー部 TOP TAPE LEADER PART	トップテープ 未接着部 TOP TAPE NON-BONDED PART
175 ±25	25 ±5
- トップテープの剥離強度：60gf MAX. (剥離方向は下図参照)
尚、本規格値は、出荷時に適用。(但し、輸送時に剥離が発生しない事。)
PEELING OFF FORCE OF TOP TAPE：60gf MAX.
(PEELING DIRECTION AS SHOWN IN FOLLOWING FIG.)
THIS REQUIREMENT SHOULD BE APPLIED AT SHIPMENT
PEEL OFF SHOULD NOT BE ALLOWED, DURING TRANSPORTATION

リーダー部 (空部) LEADER PART (EMPTY)	部品挿入部 COMPONENT SUPPLIER	末端部 (空部) TAIL PART (EMPTY)
120 ±20		150 ±40
- 材料 (MATERIAL)
キャリアテープ (CARRIER TAPE)：ポリプロピレン (POLYPROPYLENE)
トップテープ (TOPTAPE)：PET, PE, PEF
リール (REEL)：ポリスチレン (PS) <リサイクル材を含む>
POLYSTYREN (PS) <RECYCLE MATERIAL CONTAINED>

24	25.5	15	11.4	18.3	52271-1190	11	
		14	10.4	17.3	-1090	10	
		13	9.4	16.3	-0990	9	
		12	8.4	15.3	-0890	8	
		11	7.4	14.3	-0790	7	
		10	6.4	13.3	-0690	6	
		9	5.4	12.3	-0590	5	
		8	4.4	11.3	52271-0490	4	
キャリアテープ幅 CARRIER TAPE WIDTH		D	(C)	(B)	(A)	材料 NO.	種数 CKT.

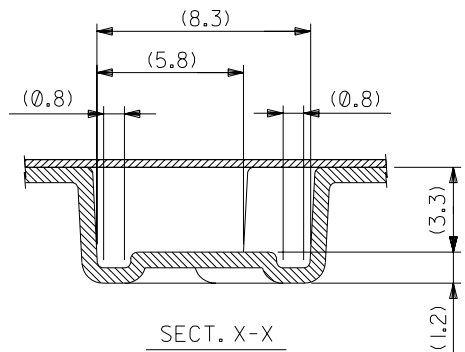
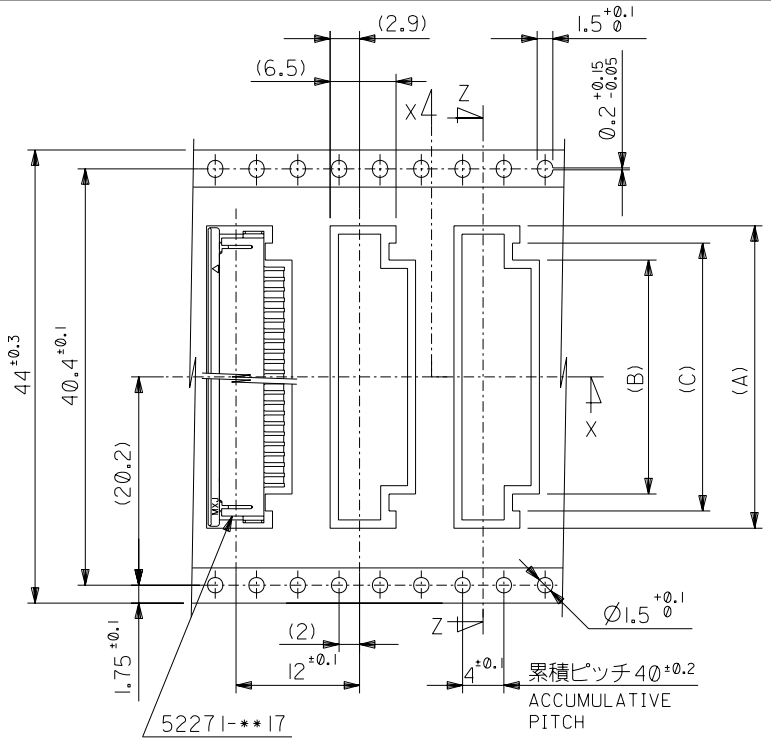
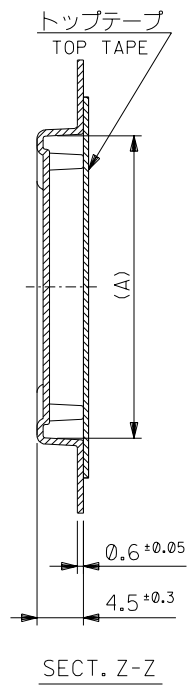
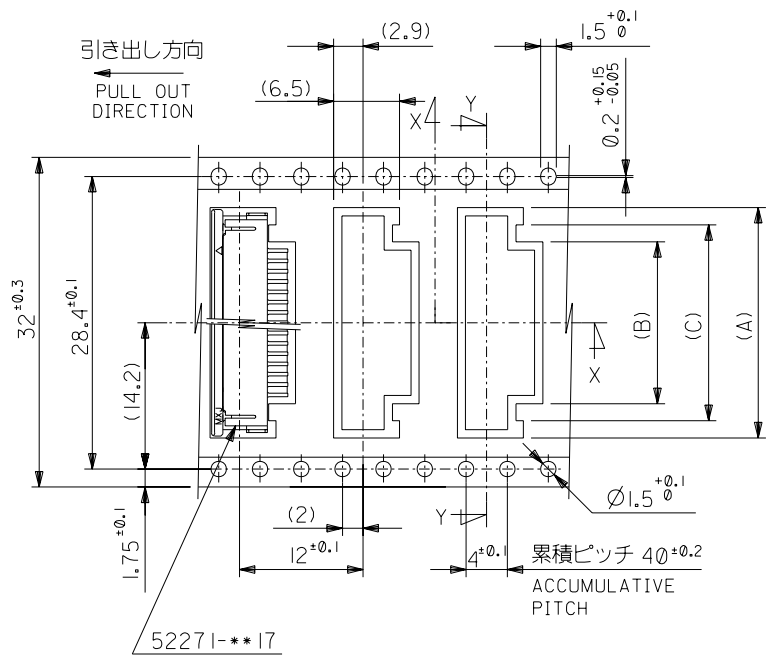
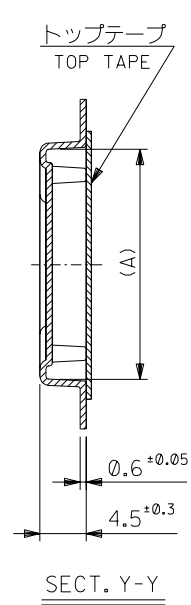
材料 MATERIAL		注記参照 SEE NOTES		molex MOLEX-JAPAN CO.,LTD. 日本モレックス株式会社	
L 変更 REVISED (J2003-3208)		K.T. M.S. 03/6/19		REVISE ONLY ON CAD SYSTEM	
角度 ANGLE		仕上げ FINISH		TITLE 名称	
30° 以上 OVER		—		1.0 FPC Conn ZIF SMT With Tape Embstp Pkg	
J 変更 REVISED (JC2001-0458)		S.M.S.K. 00/12/15		DRAWN BY 9/29/88 S.TADOKORO	
10° 以上 OVER		適用電線範囲 WIRE RANGE		CHK'D BY 00/12/20 S.KUNISHI	
30° 未満 UNDER		被覆外径 INS. RANGE		DWG. NO. (SHEET 1 OF 3)	
H 変更 REVISED (J40361)		T.H.H.H. 94/5/12		SD-52271-**-90	
10° 未満 UNDER		G 変更及び再作図 REVISED & REDRAWN (J10823)		REV L	
一般公差 GENERAL TOLERANCES		LTR 変更内容 REVISION RECORD		DR. 日付 CHK. DATE	
		M.FUKUSHIMA		尺度 SCALE	

DIMENSIONS IN METRIC DO NOT SCALE DRAWING

8 7 6 5 4 3 2 1

5949905.S06

DWG. NO.
SD-52271-**-90



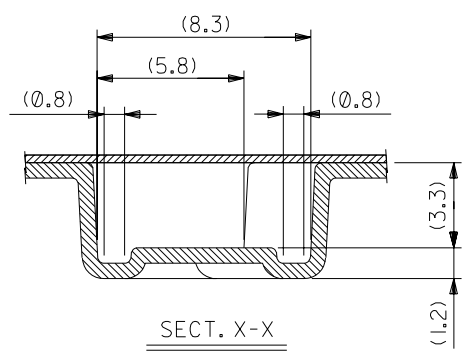
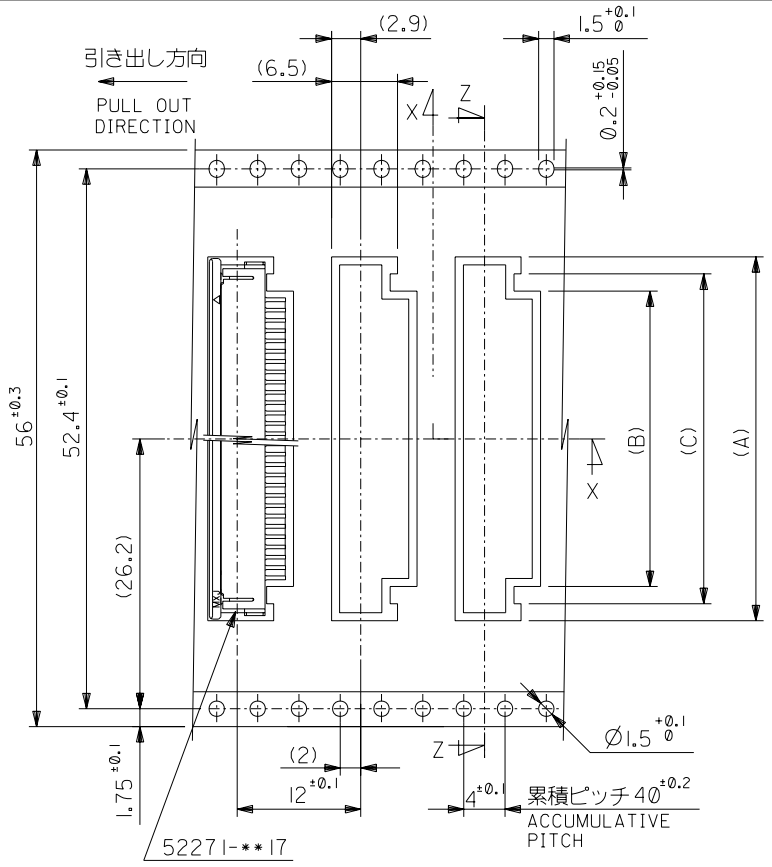
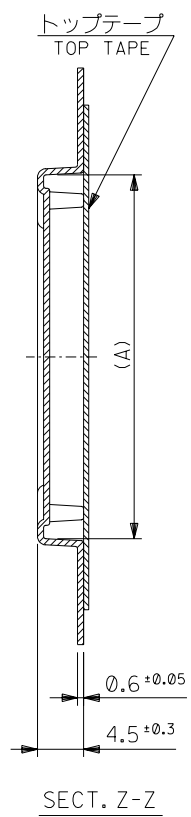
mm DIMENSIONS IN METRIC DO NOT SCALE DRAWING

44	45.5	31	27.4	34.35	52271-2790	27
		30	26.4	33.35	-2690	26
		29	25.4	32.35	-2590	25
		28	24.4	31.35	-2490	24
		27	23.4	30.35	-2390	23
		26	22.4	29.35	-2290	22
		25	21.4	28.35	-2190	21
		24	20.4	27.35	-2090	20
		23	19.4	26.35	-1990	19
		22	18.4	25.35	-1890	18
32	33.5	21	17.4	24.35	-1790	17
		20	16.4	23.35	-1690	16
		19	15.4	22.35	-1590	15
		18	14.4	21.35	-1490	14
		17	13.4	20.35	-1390	13
		16	12.4	19.35	52271-1290	12
キャリアテープ幅 CARRIER TAPE WIDTH	D	(C)	(B)	(A)	MATERIAL NO.	種数 CKT.

角度 ANGLE		±3°	K	変更 REVISED (J2003-3208)	K.T.	03/6/19	材料 MATERIAL	注記参照 SEE NOTES	molex MOLEX-JAPAN CO.,LTD. 日本モレックス株式会社
30°以上 OVER		+0.5	J	変更 REVISED (JC2001-0458)	K.M.	00/12/15	仕上げ FINISH	—	
10°以上 OVER		+0.25	H	変更 REVISED (J40361)	S.M.	96/3/25	適用電線範囲 WIRE RANGE	—	TITLE 名称
未満 10° UNDER		+0.2	G	変更及び再作図 REVISED & REDRAWN (J10823)	T.H.	91/10/2	被覆外径 INS. RANGE	—	1.0 FPC Conn ZIF SMT With Tape Embstp Pkg
一般公差 GENERAL TOLERANCES			記号 LTR	変更内容 REVISION RECORD	DR.	日付 DATE	DRAWN BY 9/29/88 S.TADOKORO	CHK'D BY 00/12/20 S.KUNISHI	DWG. NO. (SHEET 2 OF 3)
							APP'D BY 00/12/20 M.FUKUSHIMA	尺度 SCALE	SD-52271-**-90
									REV L

DWG. NO.
SD-52271-**-90

ALL DIMENSIONS IN METRIC DO NOT SCALE DRAWING



56	57.5	34	30.4	37.35	52271-3090	30
キャリアテープ幅 CARRIER TAPE WIDTH	D	(C)	(B)	(A)	MATERIAL NO.	種数 CKT.
		33	29.4	36.35	52271-2990	29
		32	28.4	35.35	52271-2890	28

角度 ANGLE	±3°	K
30 以上 OVER	+0.5	J
10 以上 30 未満 UNDER	+0.25	H
10 未満 UNDER	+0.2	G
一般公差 GENERAL TOLERANCES		

L	変更 REVISED (J2003-3208)	K.T.	03/6/19
K	変更 REVISED (JC2001-0458)	K.M.S.	100/12/15
J	変更 REVISED (JC60677)	S.M.S.K	96/3/25
H	変更 REVISED (J40361)	h.h.h.h	94/5/12
G	変更及び再作図 REVISED & REDRAWN (J10823)	T.H.H.H	91/10/2
記号 LTR	変更内容 REVISION RECORD	DR. CHK.	日付 DATE

材料 MATERIAL	注記参照 SEE NOTES
仕上げ FINISH	—
適用電線範囲 WIRE RANGE	—
被覆外径 INS. RANGE	—
DRAWN BY '91/10/1 T.HARUYAMA	CHK'D BY '00/12/20 S.KUNISHI
APP'D BY '00/12/20 M.FUKUSHIMA	尺度 SCALE —

材料 MATERIAL		MOLEX-JAPAN CO.,LTD. 日本モレックス株式会社	
仕上がり FINISH		—	
適用電線範囲 WIRE RANGE		—	
被覆外径 INS. RANGE		—	
DRAWN BY '91/10/1 T.HARUYAMA		CHK'D BY '00/12/20 S.KUNISHI	
APP'D BY '00/12/20 M.FUKUSHIMA		尺度 SCALE —	
DWG. NO.	(SHEET 3 OF 3)	REV	L
SD-52271-**-90			

THIS DRAWING CONTAINS INFORMATION THAT IS PROPRIETARY TO MOLEX(JAPAN) AND SHOULD NOT BE USED WITHOUT WRITTEN PERMISSION
本図面は日本モレックス(株)の所有する情報を含むもので当社の許可なく複製を禁止する。 EN-01C(032)MXJ-32

5949905.S11