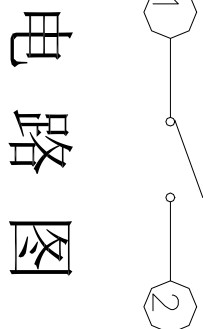
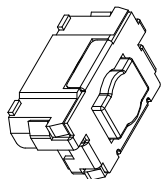
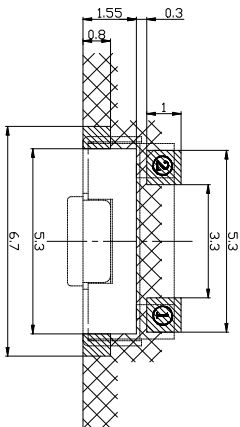
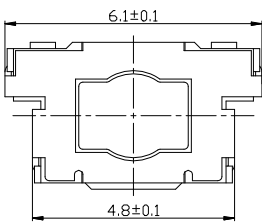
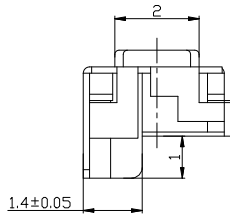
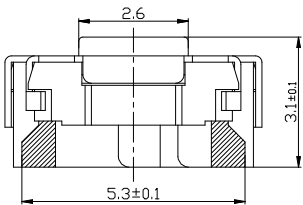
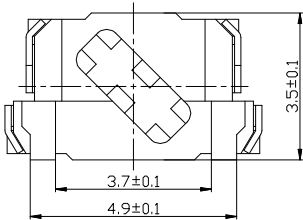
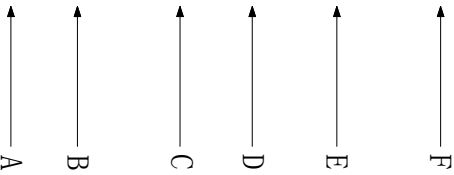
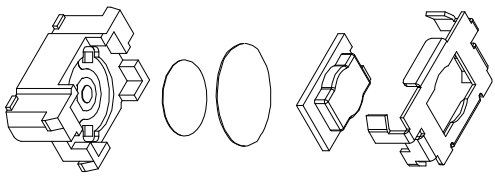


TS-B017



电路图

主要技术参数、性能

The Main Technology Performance

额定电流、电压 Rate voltage, current	50mA DC/12V
接触电阻 Contact resistance	≤100mΩ
按力 Operating force	260±50gf
行程 travel	0.25±0.1m
绝缘电阻 Insulated resistance	≥100MΩ
介电强度 Dielectric strength	≥250VAC/1min
寿命 Endurance	≥25000次

标记 SIGN	次数 FREQUENCY	更改文件号 REVISION	签名 APPROVED	日期 DATE
设计 DESIGN	赵晓峰		2017.05.17	
审核 CHECKED	陈乐峰		2017.05.17	
批准 APPROVED	朱旭静		2017.05.17	

第一视角  
FIRST VIEW



名称/NAME:  
轻触开关  
TACTILE SWITCH  
型号/MODEL:

项目 ITEM	名称 DESCRIPTION	材料 MATERIAL	数量 QTY	表面处理/颜色 FINISH/COLOR
F	按钮	LCP	1	白色
E	盖板	磷铜	1	镀银
D	防尘膜	聚酰亚胺	1	橙黄色
C	弹片	不锈钢	1	覆银
B	本体	LCP	1	黑色
A	卡件	磷铜	1	镀银

比例 SCALE	1:1	公差 TOLERANCE	±0.10
单位 UNIT	mm	±0.25	
重量 WEIGHT		±0.30	
角度 ANGLE		±0.5°	

外形、结构图

SPECIFICATION

MODEL

Page

8/9